



DAS SCANNEN IST NUR DER ANFANG

V4500

Robustes Design
Nahtloses Benutzererlebnis

Starten Sie in Sekundenschnelle. Erleben Sie Daten auf neue Art.

Automatisieren und vereinfachen Sie Arbeitsabläufe durch digitale Datenerfassung.



Sorgen Sie im Betrieb für eine bessere Sichtbarkeit

Robust und leistungsstark, speziell konzipiert für den Einsatz in Fertigungsbetrieben, Lagern und den anspruchsvollsten industriellen Umgebungen.

Werden Sie besser mit Brady

- ▶ Ersatz für die traditionelle Dateneingabe
- ▶ Beseitigen von überflüssigen Wegen und Schritten am Arbeitsplatz
- ▶ Starkes Bluetooth BLE 5.0
- ▶ Robust und industrietauglich
- ▶ Akku reicht für mehr als 75.000 Scanvorgänge und eine ganze Schicht

ÖFFNEN. EINSCHALTEN. ARBEIT ERLEDIGEN



SCANNEN

Erkennen Sie mit diesem hochleistungsfähigen Scanner auch sehr kleine Barcodes und Daten auf schwer lesbaren Oberflächen.



VERBINDEN

Ändern Sie Einstellungen direkt auf dem Lesegerät mit einer dynamischen Bildschirmdarstellung.



KONFIGURIEREN

Analysieren und verwalten Sie Daten ganz einfach und transformieren Sie traditionelle Arbeitsabläufe.

V4500

Industrietaugliches Design
INTUITIVE FUNKTIONALITÄT

Die robuste Vielseitigkeit, die Sie brauchen. Die nahtlose Erfahrung, auf die Sie gewartet haben.

Arbeiten Sie smarter mit den intelligenten Fertigungslösungen von Brady



AUTOMATISIEREN

- ▶ Automatisieren Sie Ihren Betrieb mit Präzision.



VERBINDEN

- ▶ Verbinden Sie Ihre betrieblichen Abläufe nahtlos.



OPTIMIEREN

- ▶ Optimieren Sie Ihre Abläufe auf nachhaltige Weise.



Die Programmierung muss nicht schwierig sein

Passen Sie Ihre Arbeitsweise mit der intuitiven Oberfläche an Ihre spezifischen Anforderungen an. Wählen Sie aus, was Sie für Ihren Arbeitsablauf benötigen. Beginnen Sie mit einem einfachen Scanvorgang und stellen Sie ganz einfach eine Verbindung mit der Cloud und Ihrem ERP-System her.

Vervollständigen Sie Ihr intelligentes Ökosystem

Optimieren Sie die Funktionsweise durch Kombinieren des V4500 mit Druckern und Materialien von Brady



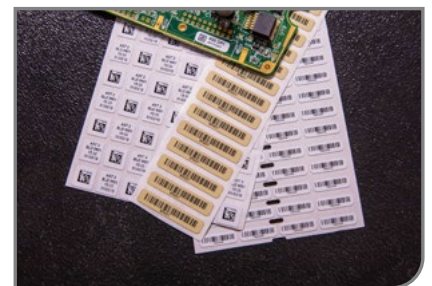
BRADY-DRUCKER

- ▶ Müheloser Betrieb. Präzision und Perfektion. Zuverlässig und robust. Unsere leistungsstarken Tischdrucker und tragbaren Drucker helfen Ihnen, die Arbeit stets richtig zu erledigen.



BRADY-SOFTWARE

- ▶ Profitieren Sie mit unserer Software für die Etiketterstellung vom vollen Funktionsumfang Ihres Brady-Druckers. Wir helfen Ihnen, hochwertige Etiketten ganz einfach in kürzester Zeit zu erstellen.



BRADY-MATERIALIEN

- ▶ Finden Sie unter Tausenden von speziell entwickelten Materialien genau die passende Lösung für Ihre Anwendungen. Wählen Sie das richtige Etikett, um die Arbeit richtig zu erledigen.

▶ Erfahren Sie mehr unter bradyeurope.com/V4500 oder scannen Sie den QR-Code, um das Informationsvideo anzusehen.



V4500 Barcode-Lesegerät

Artikelnr.	Bestellbezeichnung	Beschreibung
177231	BR-V4500-BTR	V4500 Barcode-Lesegerät-Set
177233	BR-V4500	V4500 Barcode-Lesegerät
322619	BR-V4500-KIT-EU	V4500 Barcode-Lesegerät-Set EU
322620	BR-V4500-KIT-UK	V4500 Barcode-Lesegerät-Set UK
322621	BRA-V1100-KIT-EU	V1100 Set für V4500 Barcode-Lesegerät EU
322622	BRA-V1100-KIT-UK	V1100 Set für V4500 Barcode-Lesegerät UK
322623	BRA-V1300-KIT-EU	V1300 Set für V4500 Barcode-Lesegerät EU
322624	BRA-V1300-KIT-UK	V1300 Set für V4500 Barcode-Lesegerät UK



Das V4500-Set umfasst Lesegerät, Basisstation, Akku, AC-Adapter, USB-Kabel und Netzkabel



Das V1100-Set umfasst ein Reserve-Ladegerät, zwei Akkus, einen AC-Adapter und ein Netzkabel



Das V1300-Set umfasst Basisstation, AC-Adapter, USB-Kabel und Netzkabel

V4500 Zubehör

Artikelnr.	Bestellbezeichnung	Beschreibung
177234	BRA-V1200	V1200 Akku für V4500 Barcode-Lesegerät
177235	BRA-V1300	V1300 Basisstation für V4500 Barcode-Lesegerät
177236	BRA-V1100	V1100 Reserve-Akkuladegerät für V4500 Barcode-Lesegerät
177237	BRA-USB-RJ50-1	USB-auf-RJ50-1-Kabel für V4500 Barcode-Lesegerät
177238	BRA-USB-RJ50-28	USB-auf-RJ50-28-Kabel für V4500 Barcode-Lesegerät
177239	BRA-RS-RJ50-1	RS232-auf-RJ50-1-Kabel für V4500 Barcode-Lesegerät
177240	BRA-RS-RJ50-28	RS232-auf-RJ50-28-Kabel für V4500 Barcode-Lesegerät
177241	BRA-AC-9V	AC-Adapter für V4500 Barcode-Lesegerät

V1200-Batterien haben eine Garantie von einem Jahr. Die 3-Jahres-Garantie gilt nur für die Sets.

Physische Merkmale

Abmessungen	152,00 mm (B) x 75,00 mm (H) x 113,00 mm (T)
Gewicht (kg)	0,53
Schutzart	IP65

Leistungsmerkmale

Sichtfeld	Feld mit hoher Dichte: 30° horizontal und 20° vertikal, Breites Feld: 50° horizontal und 33,50° vertikal
Focuspunkt	Circa 100 mm
Sensor	CMOS 1,2 Megapixel; (1280 x 960) Graustufen
Optische Auflösung	Feld mit hoher Dichte: 960 x 640, Breites Feld: 960 x 640
Felderfassung vertikal	± 65° (von vorne nach hinten)
Felderfassung horizontal	± 60° von der parallelen Ebene zum Symbol (von Seite zu Seite)
Drehtoleranz	+/- 180°
Symbolkontrast	15 % Mindestreflexionsunterschied
Zielstrahl, Zielerfassung	Einzelner, blauer Zielbalken
Störungssicherheit gegenüber Umgebungslicht	Sonnenlicht: Bis zu 96.890 Lux (9 000 ft-c)
Falltest	Quetschbeständig mit einem Gewicht von 115 kg, Stoßfest gemäß Militärstandard (MIL-STD-810G), Fallbeständig aus einer Höhe von 1,8 Meter
Leistungsbedarf	10 Watt
Batterie	Lithium-Ionen-Akku
Anzahl der Scans	Bis zu 75.000 Scans pro Akkuladung
Reader/Scanner-Kommunikation	Bluetooth 5 Low Energy (Klasse II)
Kommunikationsschnittstelle der Ladestation	RS232, USB 2.0 (generische HID, HID-Tastatur, virtueller COM-Port)
Gewährleistung	3 Jahre

Umgebungsbedingungen

Betriebstemperatur	-20°C - 50°C
Lagerungstemperatur	-30°C - 65°C
Luftfeuchtigkeitsbereich bei Verwendung	5%-95% (nicht kondensierend)
Dekodierung von Strichcodes	BC412, Codabar, Code 11, Code 128, Code 32, Code 39, Code 93, GS1 DataBar, Hongkong 2 von 5, IATA 2 von 5, Interleaved 2 von 5, Matrix 2 von 5, MSI Plessey, NEC 2 von 5, Pharmacode, Plessey, Straight 2 von 5, Telepen, UPC/EAN/JAN, Trioptic
Dekodierung von Stapelcodes (1D)	Codablock F, Code 49, GS1-Komposit (CC-A/CC-B/CC-C), MicroPDF, PDF417
Dekodierung von 2D-Codes	Aztec Code, Data Matrix, Data Matrix – rechteckig erweitert, GoCode® (proprietär – zusätzliche Lizenz erforderlich), Rastermatrix, HanXin Code, Micro QR-Code, QR-Code, QR-Modell 1
Dekodierung von Paket-Codes (Post)	Australian Post, Canada Post, Intelligent Mail, Japan Post, KIX-Code, Korea Post, Planet, Post-Net, UK Royal Mail, UPU ID-Anhänger
Bildausgabe-Optionen	PGM, JPEG
Feldauswahl	Breites Feld oder Feld mit hoher Dichte
Erweiterte Datenbearbeitung	JavaScript
Überprüfung der Datenstruktur	HIBC UDI, ISO 15434, ISO 15418

Typische Arbeitsbereiche

	3 mil Code 39	7,5 mil Code 39	10,5 mil GS1 Databar	13 mil UPC	5 mil DM	6,3 mil DM	10 mil DM	20,8 mil DM
Minimum	90 mm	32 mm	10 mm	18 mm	33 mm	23 mm	10 mm	18 mm
Maximum	112 mm	132 mm	210 mm	270 mm	105 mm	140 mm	170 mm	333 mm

Hinweis: Die Arbeitsbereiche ergeben sich aus einer Kombination aus Wide Field (breites Feld) und High Density Field (Feld mit hoher Dichte). Alle Beispiele waren hochwertige Barcodes, die entlang einer physischen Mittellinie in einem Winkel von 10° gelesen wurden. Von der Vorderseite des Lesegeräts gemessen. Testbedingungen können sich auf die Arbeitsbereiche auswirken.

